

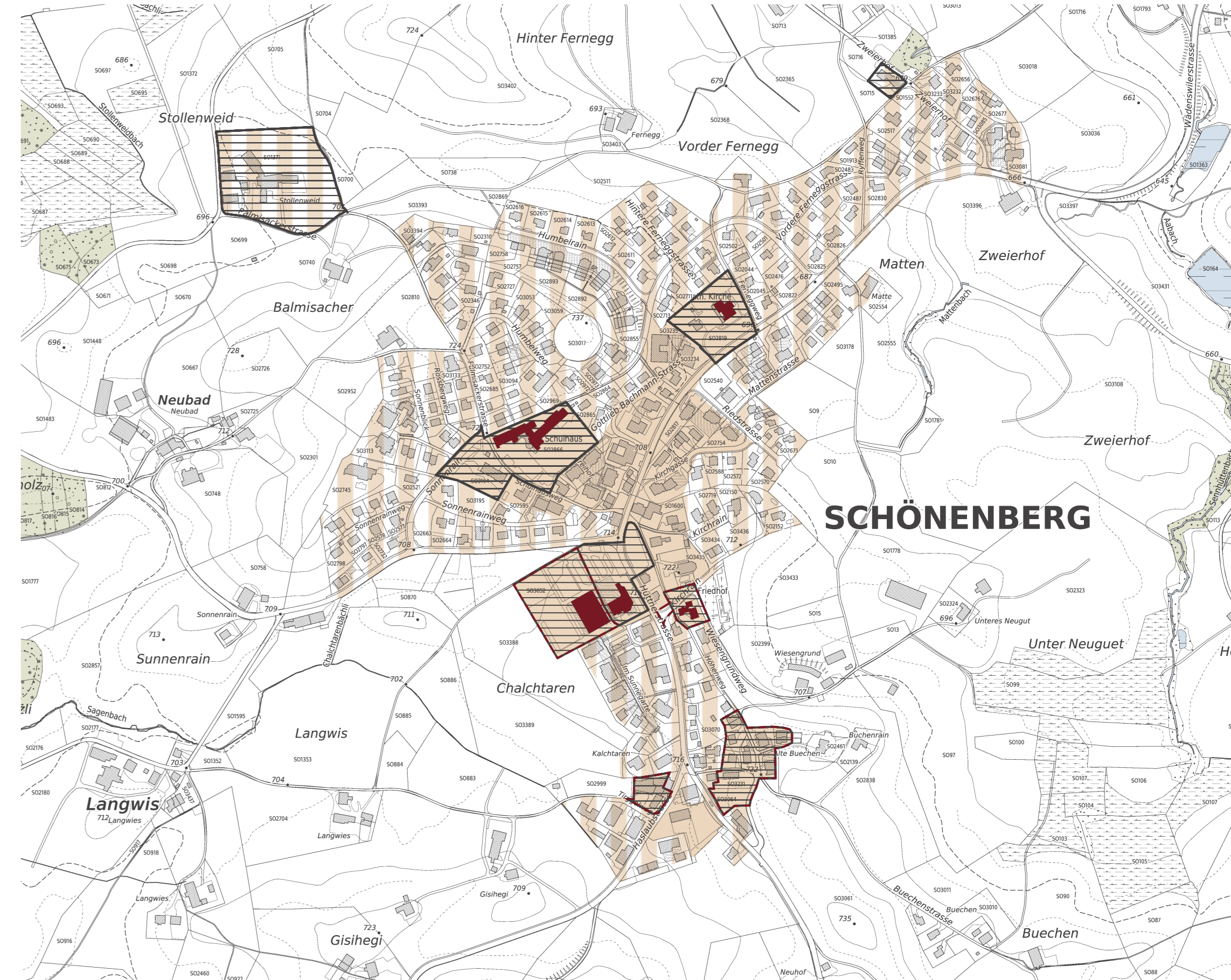
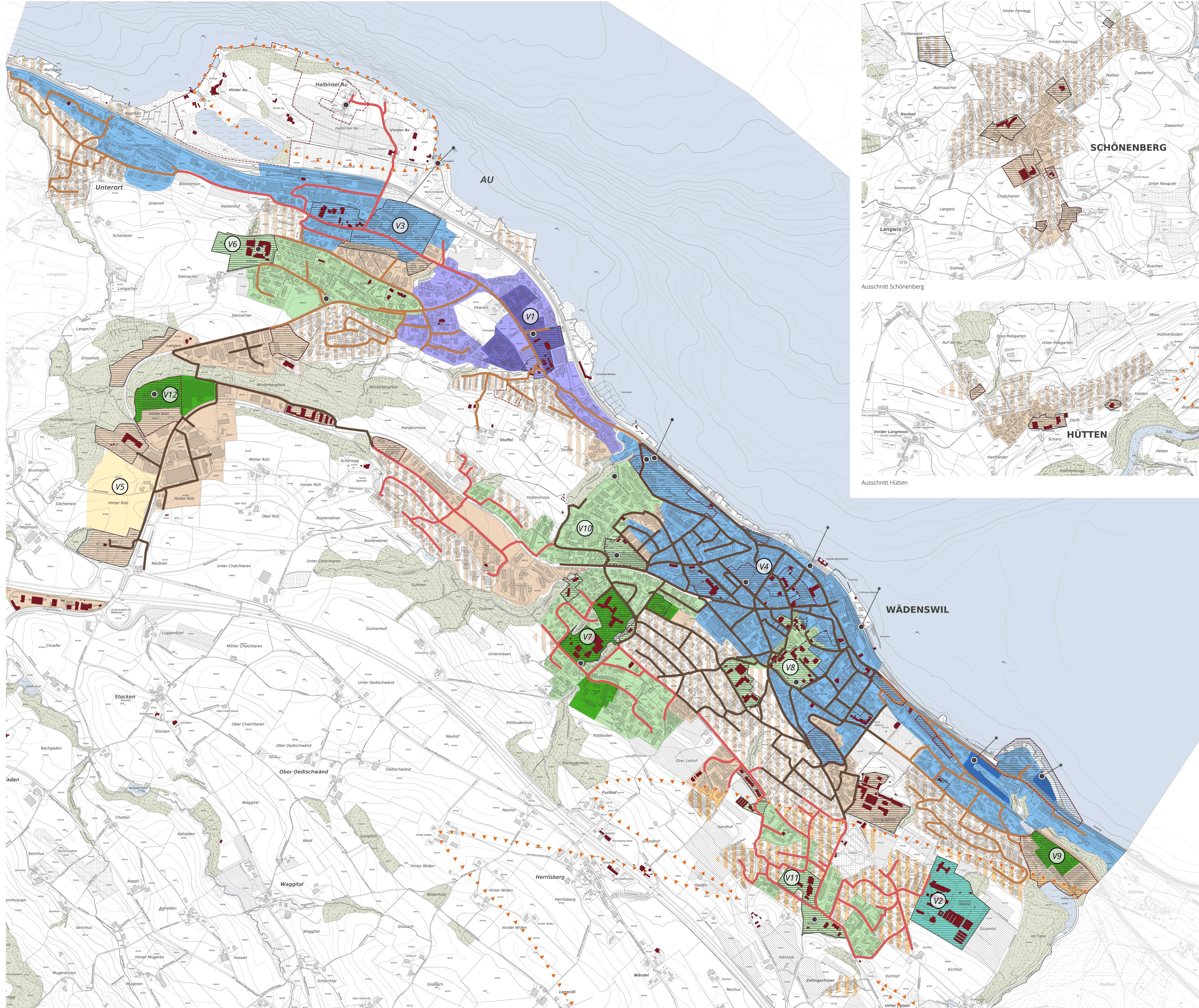
Festlegungsinhalte
(vgl. Bericht zum Energieplan, Kapitel 8.2. Massnahmenblätter)

Versorgungsgebiete	bestehend	Machbarkeit / Erweiterung prüfen
Abwärmenutzung V1: ABA-Rietliu		
Quellwassernutzung V2: Campus Grüental		
Seewassernutzung V3: Au V4: Zentrum		
Anergienetz mit Erdwärme V5: Neubühl		
Holzwärmenutzung V6: Steinacher V7: Untermossen V8: Edmatt V9: Einsiedlerstrasse V10: Neudorf V11: Gerberacher V12: Rütihof		

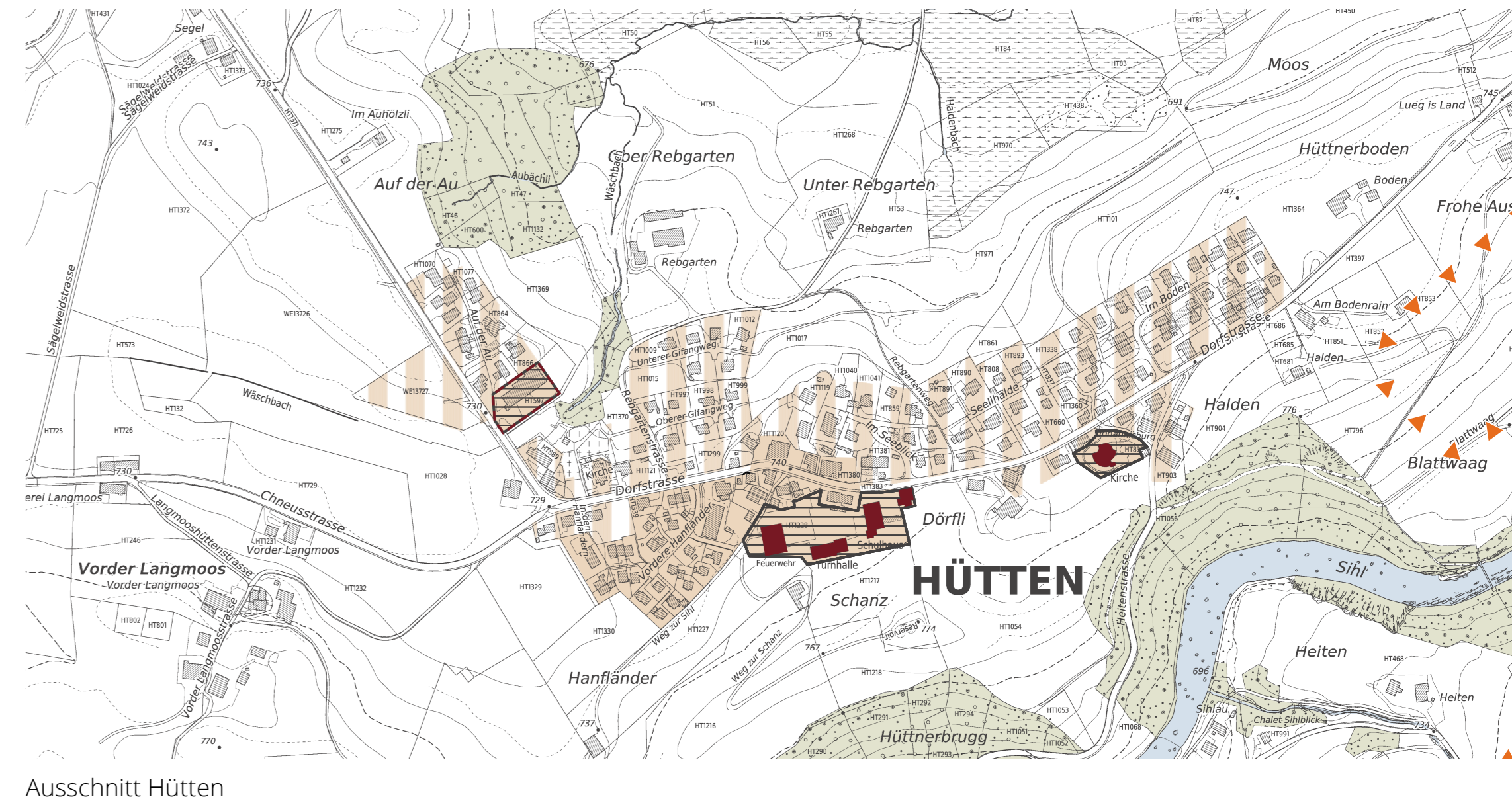
Gebiete mit besonderen Energievorgaben	Gasnetzplanung 2050 Gasnetz (vereinfacht)
	Erhalten
	Erhalt prüfen (ca. alle 5 Jahre)
	Stilllegen (bis ca. 2040)

Informationsinhalte

- Hohe Wärmebedarfsdichte: Eignung für Verbundlösungen mit erneuerbaren Energien (ausserhalb / innerhalb Gewässerschutzzone)
- Geringe Wärmebedarfsdichte: Eignung für dezentrale Nutzung erneuerbarer Energien (ausserhalb / innerhalb Gewässerschutzzone) Gilt sinngemäss für Weiler und Hofgruppen ausserhalb Bauzone
- Rechtskräftige / Projektierte Gestaltungspläne / Gestaltungsplanpflichtgebiete (Stand 12.5.2021)
- Städtische Gebäude / Gebäude im öffentlichen Interesse
- Grundwasserschutzzone
- Standort für Energiebereitstellung
- Wald
- Gewässer



Ausschnitt Schönenberg



Ausschnitt Hütten